

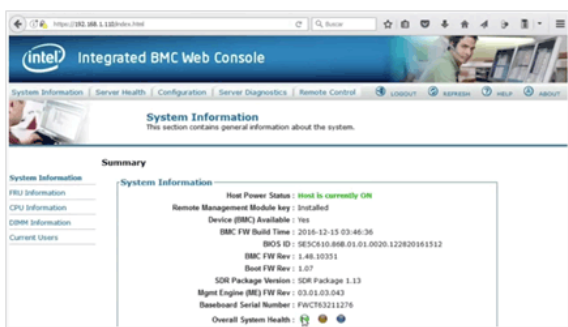


White paper



Gestión remota de servidores

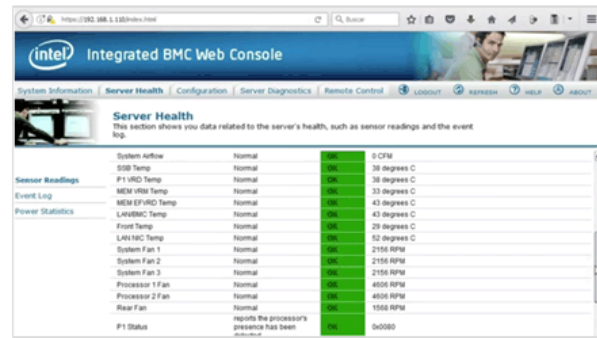
En la administración de sistemas informáticos es importante tener métodos de control para prevenir y localizar posibles incidencias. El módulo de gestión remota permite el acceso seguro y control de los servidores y otros dispositivos de la red a cualquier hora y desde cualquier lugar. Facilita drásticamente la administración TI.



Monitorización del servidor, cuándo y dónde lo necesite

Los Servidores Dakel integran opcionalmente el módulo de gestión remota [Intel® Remote Management Module](#), una potente herramienta que permite la monitorización y gestión remota a través de la BIOS del servidor, lo que facilita verificar el estado y uso de los recursos del servidor sin necesidad de desplazarse al lugar donde está el servidor. Esto no sólo supone un ahorro de tiempo y dinero, sino que también garantiza un nivel de servicio superior a sus clientes, ya que de forma remota podrá acceder al escritorio del sistema operativo del servidor como si estuviera en local, modificar la configuración, actualizar el firmware de los componentes, o recopilar informes de error para un diagnóstico correcto y su rápida resolución.

El módulo de gestión remota se configura desde la BIOS de la controladora. Una vez configurado, podrá acceder desde cualquier navegador con el usuario y contraseña habilitado previamente, y tomar el control del servidor remotamente. **Así de sencillo, así de práctico.**



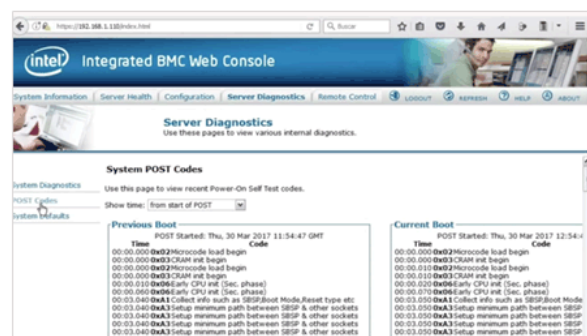
Información sobre el uso de recursos del servidor

Una vez se accede a la gestión remota del servidor, en la página principal se puede visualizar el estado general del servidor, así como información de FRU, CPU, DIMMs de memoria y usuarios del RMM4.

Configuración de parámetros a distancia

El módulo de gestión remota permite al administrador TI establecer parámetros del servidor: opciones de red, habilitar usuarios, monitorizar sesiones remotas, incluir opciones de seguridad o medidas autenticación para acceder a la red VLAN.

Además, también permite incluir certificados SSL, configurar alertas por correo electrónico, y cargar ficheros pre-configurados de sensores (SDR), entre otros parámetros.

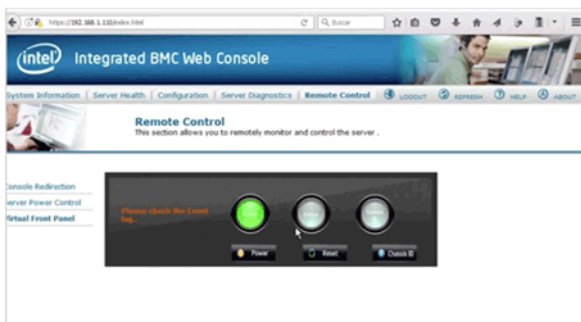


La importancia de hacer un diagnóstico correcto

Cuando un sistema informático falla, los administradores TI deben luchar contra reloj para dar continuidad de servicio al cliente y para no agrandar el fallo. Lo más complejo no es resolver el problema, sino saber el origen del mismo. Para ello, el módulo de gestión remota permite un diagnóstico ajustado del fallo mediante la conexión al servidor del cliente.

En el apartado *Server Health* del panel de gestión RMM4 se muestran los sensores de los diferentes componentes de la placa base, por si alguno da errores. Además se puede ver el registro de la placa base y estadísticas del consumo de energía.

En el apartado *System Diagnostics*, se puede generar el registro del sistema por si debemos reportarlo al Dpto. Técnico. También se puede ver los mensajes del arranque e incluso resetear los valores de fábrica.



Acceso remoto = Reducción de costes

En entornos como sucursales, centros de datos remotos, o sistemas donde el acceso local a través del monitor no es posible o recomendable, el módulo de gestión remota es la opción para gestionar los equipos de forma remota. Permite acceder al sistema del servidor desde cualquier lugar, y mostrar lo que se vería localmente en el servidor para modificar y actualizar los parámetros necesarios.

Lo mismo podría aplicarse para entrar en la bios de la controladora, actualizar el firmware de diferentes componentes e incluso mostrar el escritorio del sistema operativo instalado para dar soporte a un cliente. Hay diversas opciones de configuración para el teclado y ratón remotos, y permite redireccionar otros dispositivos como un CDROM, un disco USB o incluso compartir un fichero .iso.

También permite apagar, reiniciar o encender el servidor remotamente, e incluso forzarlo a entrar en la bios de la placa base. En la opción Virtual Front se puede ver los leds y botones del frontal para ver el estado y activar el led ID.

Gracias a la gestión remota de los equipos, se reduce los costes de mantenimiento, así como el coste y tiempo de desplazamiento del administrador al lugar de la incidencia.

Coste amortizado desde el primer momento

Las ventajas que aporta la gestión remota son indiscutibles, pero lo que determina su integración es el coste. Con un coste inferior a los 60 euros, la inversión queda amortizada desde el primer día de instalación.